
Инструкция по обновлению прошивки

Порядок действий:

1. Поставить джампер включения обновления (джампер 7). **ВНИМАНИЕ!** Не забудьте его снять после работы!
2. Подключите устройство к USB порту. Возможно, вам придется также поставить драйвера. **ВНИМАНИЕ!** Устройство ждет начала прошивки 30 секунд после подключения. Если вы не успели – переткните устройство.
3. Выясните на какой COM порт встало устройство. Для этого запустите стандартную Windows утилиту **Computer Management** (или из командной строки **devmgmt.msc**). См. рис.1.

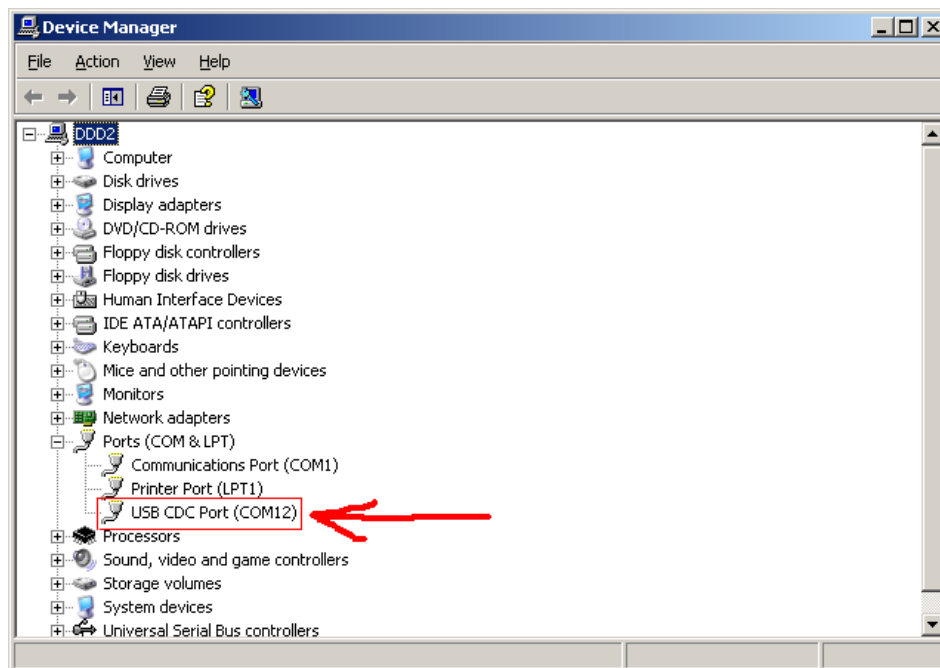


Рис. 1

4. Запустить программу **LoaderV7.exe**. На экране появится окно программы. Вы должны установить параметры соединения (рис. 2, обведено синим, COM порт замените на свой) и выбрать новую прошивку (рис. 2, обведено красным).

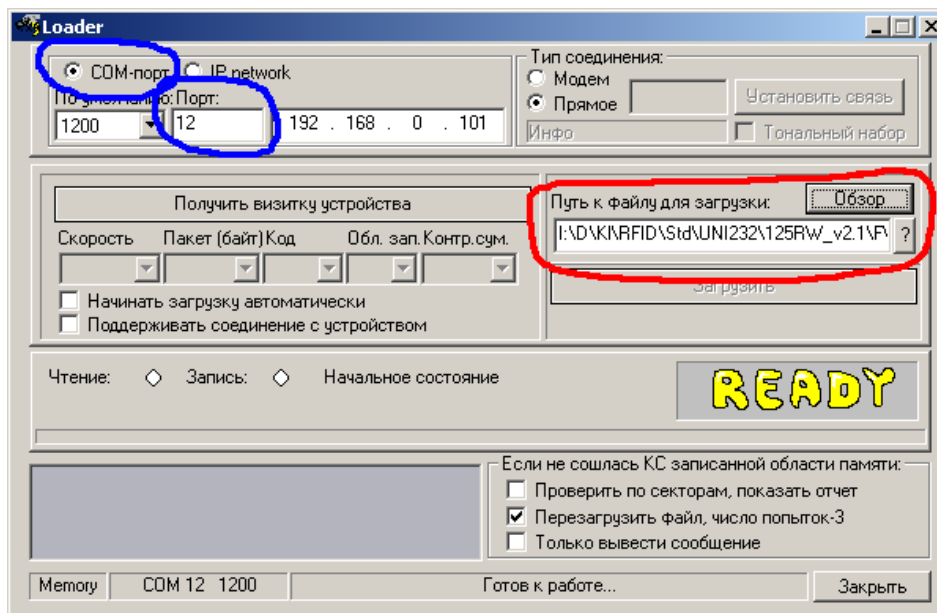


Рис. 2

5. Чтобы убедиться в правильности подсоединения следует нажать кнопку «**Получить визитку устройства**». Если все сделано правильно, то в окошке ниже появится зеленая надпись «**Успешно завершена**» (рис. 3, обведено красным). Если нет – аккуратно проверьте все еще раз с самого начала.
6. Нажать кнопку «**Загрузить**» (рис. 3, обведено синим). Начнется загрузка программы, о чем свидетельствует надпись **Loading** в окне состояния.

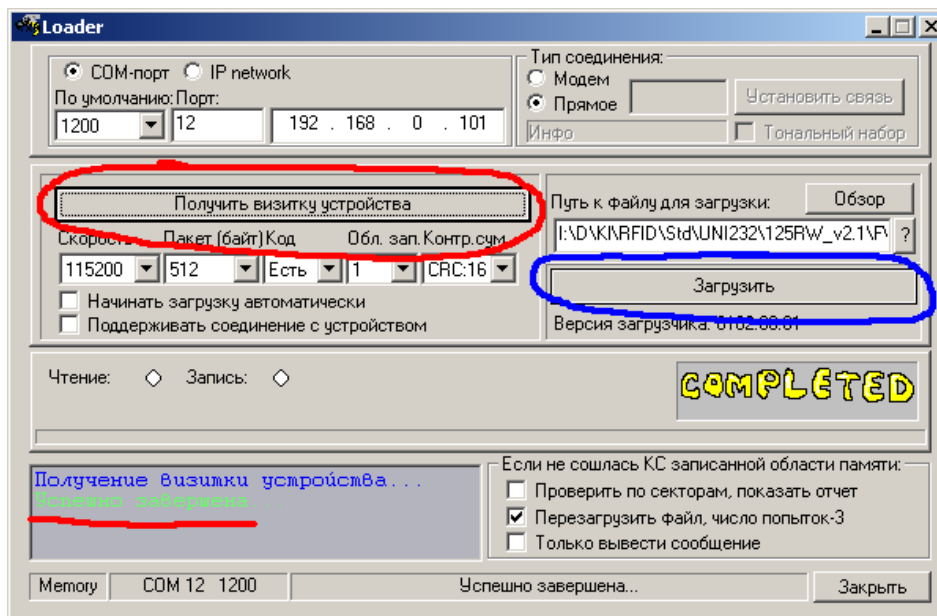


Рис. 3

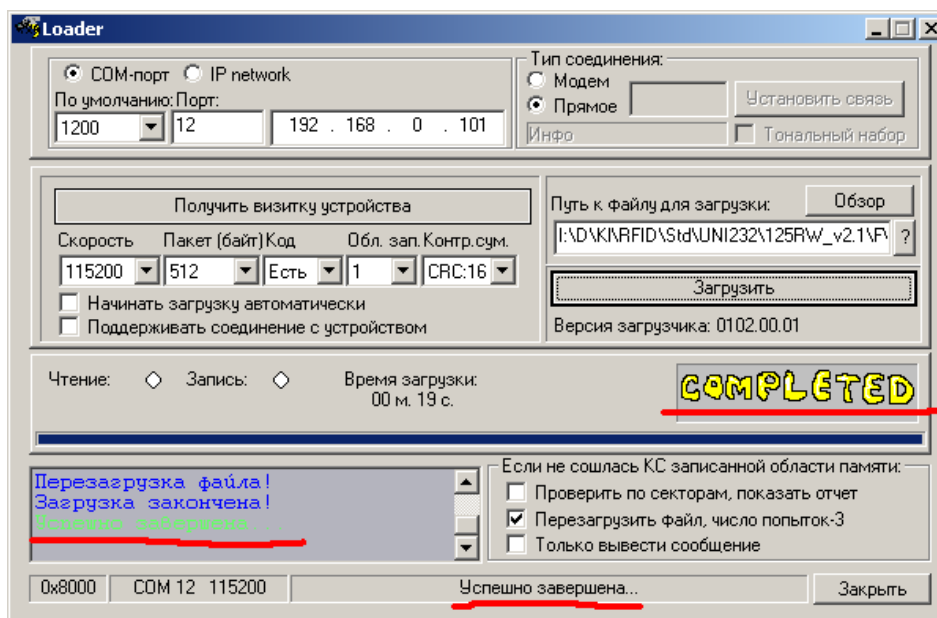


Рис. 4

По окончании загрузки выводится сообщение об успешном окончании процесса (рис. 4). Вывод этого сообщения означает что прибор успешно принял прошивку и находится в рабочем режиме.

Если по каким то причинам загрузка не удалась то она будет повторена до 3 раз автоматически. Если все же вам так и не удалось обновить прошивку – скорее всего прошивка не от этого прибора или файл прошивки поврежден. Проконсультируйтесь в техподдержке на ваше устройство.